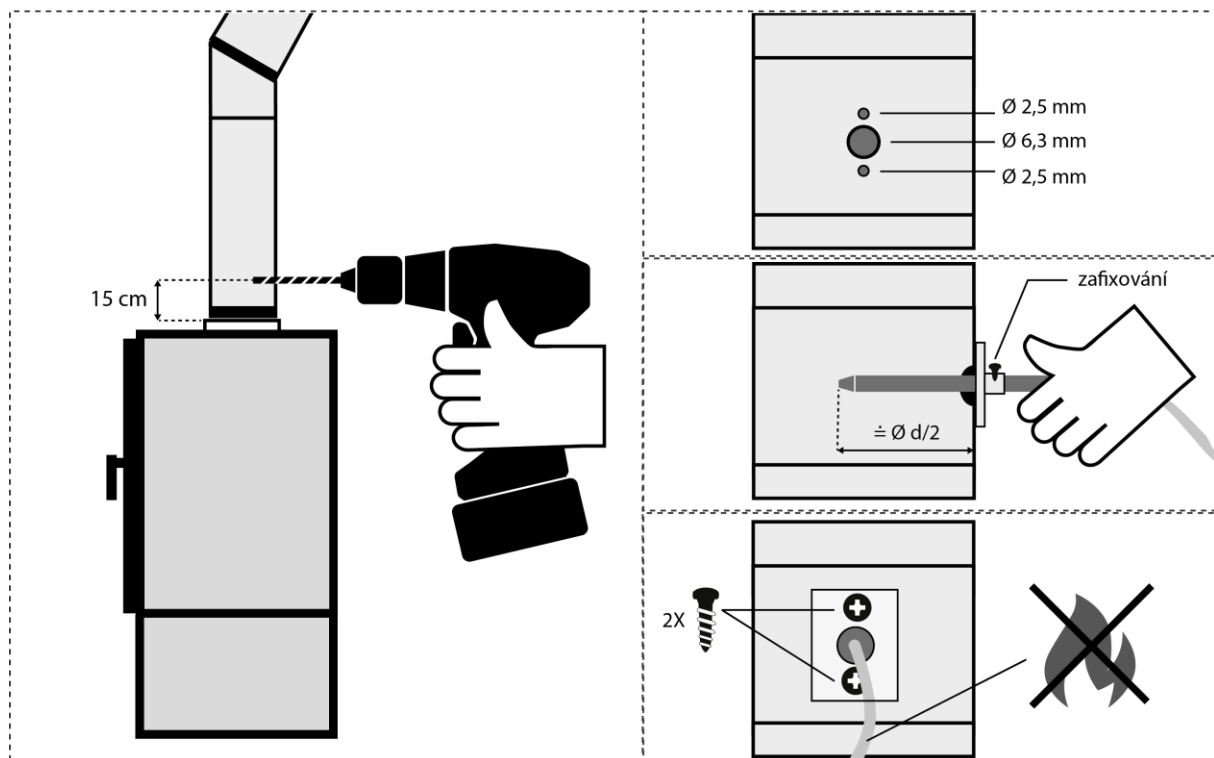


POSTUP INSTALACE ECO 20

Krok 1 Instalace spalínového teplotního čidla

Pozn.: Spalínové teplotní čidlo poznáte pomocí zeleného kabelu.

- Ve vzdálenosti cca 15 cm od krbových kamínek vyvrtáme přiloženým vrtákem otvor o \varnothing 6,3 mm do kouřovodu.
- Teplotní čidlo prostrčíme do držáku tak, aby hrot dosahoval do poloviny kouřovodu. Nejčastější průměr kouřovodu je 15 cm tzn., že teplotní čidlo bude mít hloubku cca 7,5 cm. Teplotní čidlo opatrně zajistíme šroubkem.
- V místě otvorů k upevnění držáku teplotního čidla vyvrtáme do kouřovodu přiloženým vrtákem dva otvory o \varnothing 2,5 mm. Do nich poté zašroubujeme přiložené vruty sloužící k upevnění držáku.
- Kabel s konektorem protáhneme do místa instalace řídicí jednotky, která je umístěna na klapce. Kabel se nesmí dotýkat horkých míst na krbových kamnech.



Pokud bude potřeba teplotní čidlo zkrátit, v žádném případě nezkracujte kovovou část teplotního čidla. Silikonový kabel je možné zkrátit na libovolnou délku.

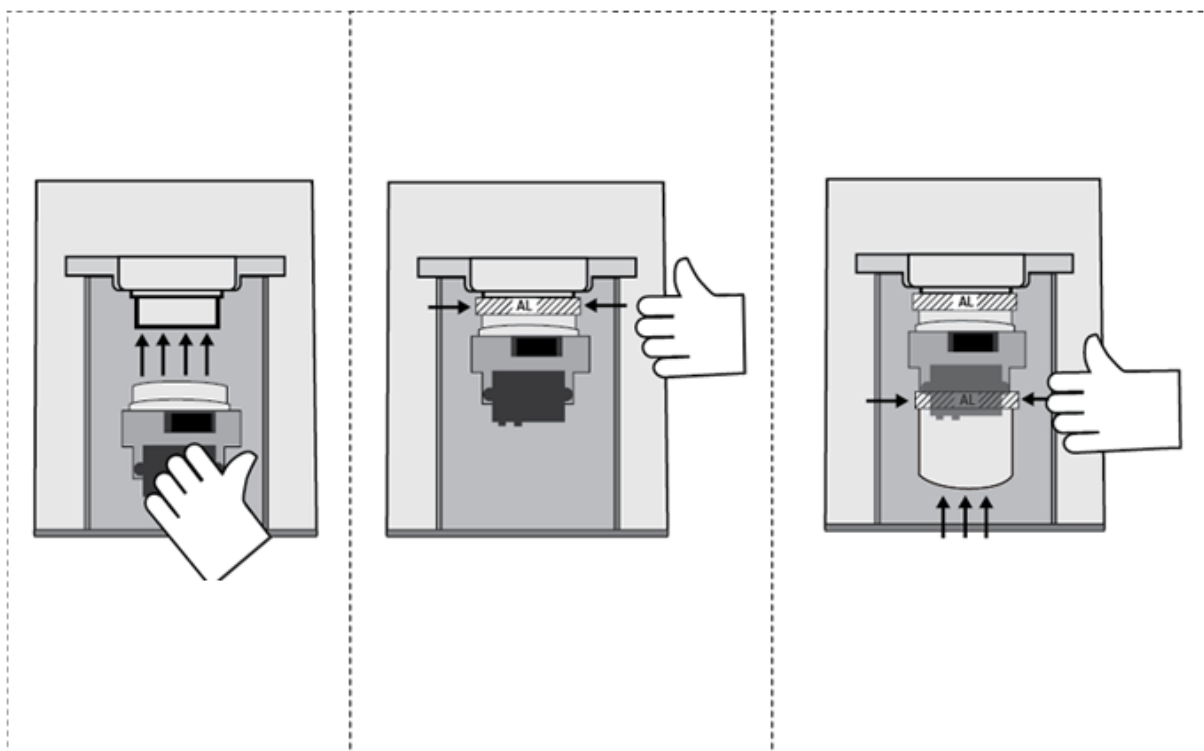
Krok 2 Instalace 2. teplotního čidla - volitelné

Pozn.: Druhé teplotní čidlo musí být **typu PTC**.

- Druhé teplotní čidlo umístíme na požadované místo tak, aby byl hrot čidla v požadovaném místě měření.
- Kabel teplotního čidla protáhneme do místa instalace řídicí jednotky.

Krok 3 Instalace klapky na externí přívod vzduchu

- Na přírubu externího přívodu vzduchu nasadíme klapku a Al páskou přichytíme. Spoj musí být kvalitní, aby nedocházelo k nasávání falešného vzduchu.
- Na vstup klapky nasadíme Al vzduchovod z exteriéru a Al páskou přichytíme.



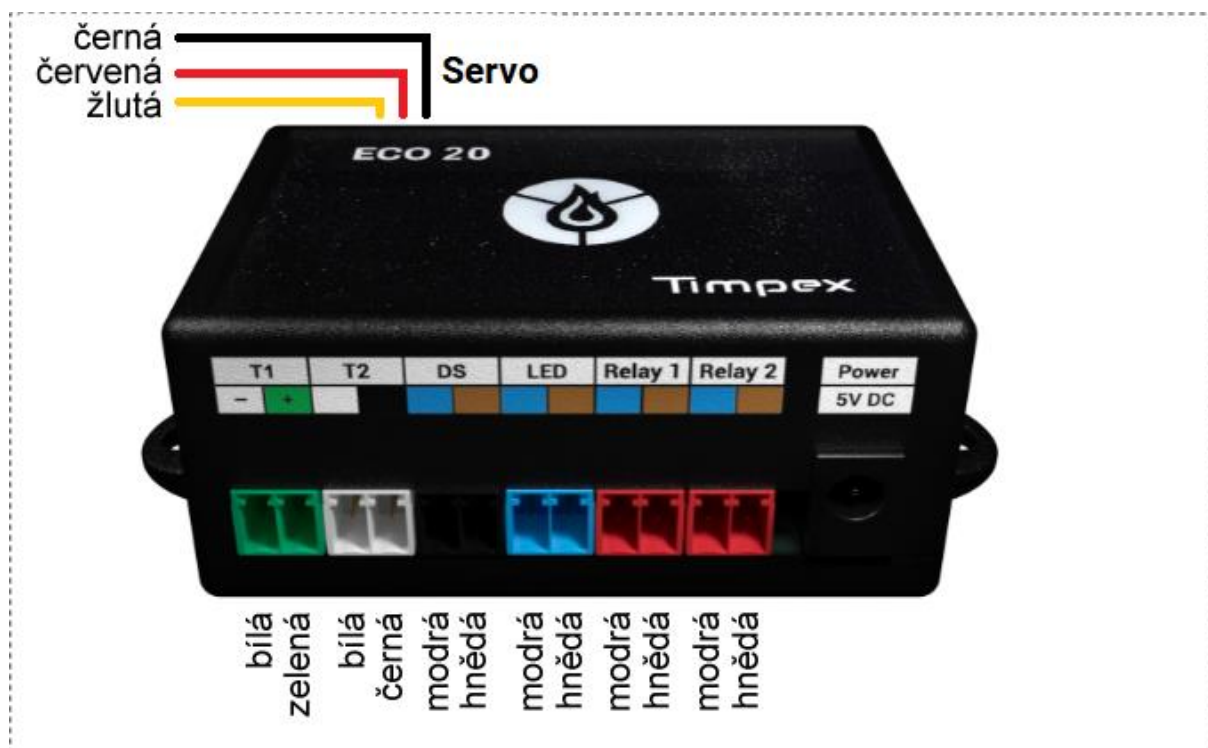
Krok 4 Kabelové propojení

- Zelený konektor teplotního čidla propojíme se zeleným konektorem na jednotce /T1/.
- Zapojíme napájecí konektor adaptéru el. napětí /Power/.
- V případě potřeby zapojíme další volitelné příslušenství.
 - Indikační LED dioda - modrý konektor propojíme s modrým konektorem na jednotce /COM/.
 - Dveřní spínač nebo tlačítko START - černý konektor propojíme s černým konektorem na jednotce /DS/.
 - Externí zařízení - externí zařízení zapojte do červené svorky /Relé1, Relé2/

Pozn.: Relé pouze spíná kontakt – je beznapěťové.

Pokud chcete ovládat zařízení 230 V, je možné dokoupit „Externí ovládání 230 V“, viz eshop.timpex.cz.

Správné elektrické propojení regulace s externím zařízením 230 V najdete v dokumentu „ECO - zapojení zařízení 230 V“. Při manipulaci s napětím 230V musí mít daná osoba odpovídající kvalifikaci – vyhláška 50/1978 Sb.



Krok 5 Stažení mobilní aplikace

- Nahrajeme z Google Play /Android/ nebo App Store /iOS/ mobilní aplikaci Timpex ECO.
- Mobilní aplikaci spustíme a řídíme se pokyny pro spárování a nastavení výrobku.

